

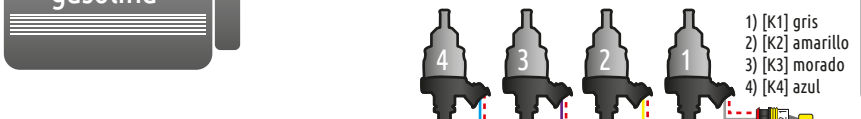
A1	Señal inductiva de salida A	A2	Señal inductiva de salida A	A3	Señal inductiva de entrada B	A4	Señal inductiva de salida B
B1	Inyector de gasolina 4 (lado del inyector)	B2	Señal digital de entrada 1	B3	Señal digital de salida 1	B4	Sensor inductivo protegido
C1	Inyector de gasolina 4 (lado de gasolina ECU)	C2	Señal digital de entrada 2	C3	Señal digital de salida 2	C4	Señal TPS
D1	Inyector de gasolina 3 (lado del inyector)	D2	+12V TAP (desde la llave)	D3	Presión absoluta de gas	D4	Presión absoluta del colector (Vacío)
E1	Inyector de gasolina 3 (lado de gasolina ECU)	E2	Temperatura de gas	E3	Temperatura del reductor	E4	Sensores GND
F1	Inyector de gasolina 2 (lado del inyector)	F2	Lambda 2	F3	RPM	F4	Sensor de indicador de nivel de gas
G1	Inyector de gasolina 2 (lado de gasolina ECU)	G2	Lambda 1	G3	OBDD II CAN L-line	G4	OBDD II CAN H-line
H1	Inyector de gasolina 1 (lado del inyector)	H2	Conmutador DATA	H3	Botón del conmutador	H4	Interface de diagnóstico Tx
J1	Inyector de gasolina 1 (lado de gasolina ECU)	J2	+5V fuente de alimentación del conmutador	J3	OBDD II K-line	J4	Interface de diagnóstico Rx
K1	Inyector de gas 1	K2	Inyector de gas 2	K3	Inyector de gas 3	K4	Inyector de gas 4
L1	+12V encendido desde la llave	L2	+12V para (sensor de presión y temp., sensor de nivel de gas)	L3	Sensores GND, interface, conmutador	L4	Batería GND
M1	+12V para inyectores de gas	M2	+12V para electroválvulas	M3	Bomba de combustible	M4	+12V Batería

Lado de gasolina ECU

- 1) [J1] gris-negro
 - 2) [G1] amarillo-negro
 - 3) [E1] morado-negro
 - 4) [C1] azul-negro
- ECU gasolina

Inyectores de gasolina

- 1) [H1] gris
- 2) [F1] amarillo
- 3) [D1] morado
- 4) [B1] azul

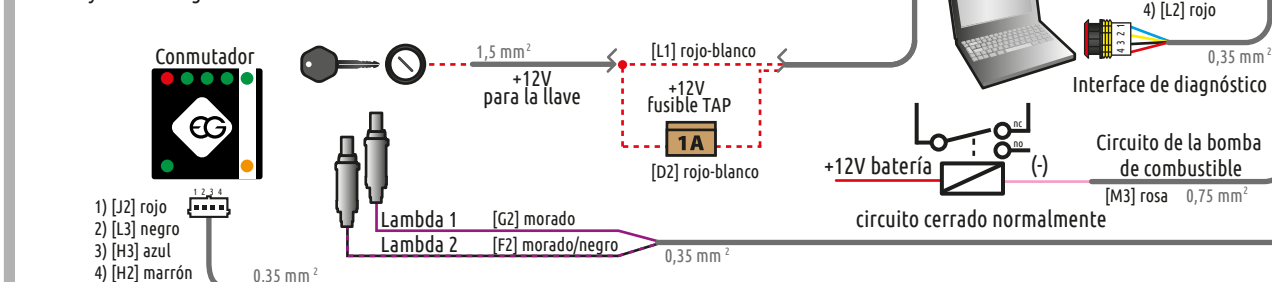


ID 0480201xx

Inyectores de gas

- 1) [K1] gris
- 2) [K2] amarillo
- 3) [K3] morado
- 4) [K4] azul

A los inyectores de gas



- 1) [J2] rojo
- 2) [L3] negro
- 3) [H3] azul
- 4) [H2] marrón

0,35 mm²

- 1) [L2] rojo
- 2) [E2] amarillo
- 3) [D3] blanco
- 4) [D4] azul
- 5) [E4] negro

Sensor de presión y temperatura

Filtro de gas

Sensor de temperatura del reductor

1) [E4] negro

2) [E3] blanco

[M2] azul

[Batería GND] negro

1 mm²

[M2] azul

[Batería GND] negro

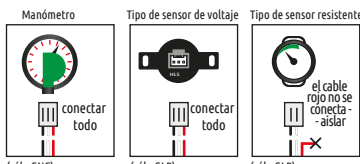
1 mm²

Reductor

Electroválvula

Multiválvula (sólo GLP)

Sensor de indicador de nivel



el cable rojo no se conecta -aislar

Todo 0,35 mm²

[L4] negro

[F4] blanco

[L2] rojo

[M2] azul

[Batería GND] negro

1 mm²

Señal RPM (Conexión opcional)

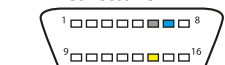
[F3] marrón

0,35 mm²

+12V Batería

- [G3] amarillo CAN_L (pin 14)
- [G4] blanco CAN_H (pin 6)
- [J3] azul OBDD II K-line (pin 7)

Conector OBDD II



1 2 3 4 5 6 7 8 9 10 11 12 13 14 15 16

[M4] rojo

[L4] negro

Todo 1,5 mm²

[Electroválvulas GND] negro



1 2 3 4 A B C D E F G H J K L M

0,35 mm² [C4] verde

ECU gasolina

Señal TPS

Digital 1

Sensor de posición del cigüeñal o sensor de posición del árbol de levas *1)

0,35 mm²

[B2] azul/negro

[B3] azul

ECU gasolina

Digital 2

Sensor de posición del cigüeñal o sensor de posición del árbol de levas *1)

0,35 mm²

[C2] amarillo/negro

[C3] amarillo

ECU gasolina

*1) Conectar el sensor de posición del árbol de levas sólo cuando sea necesario.

Inductivo

Sensor de posición del cigüeñal

0,35 mm²

1) [A4] marrón

2) [A2] blanco

3) [A3] verde

4) [A1] amarillo

ECU gasolina

Sensor de posición del cigüeñal

0,35 mm²

[A4] marrón

[A2] blanco

[A3] verde

[A1] amarillo

ECU gasolina