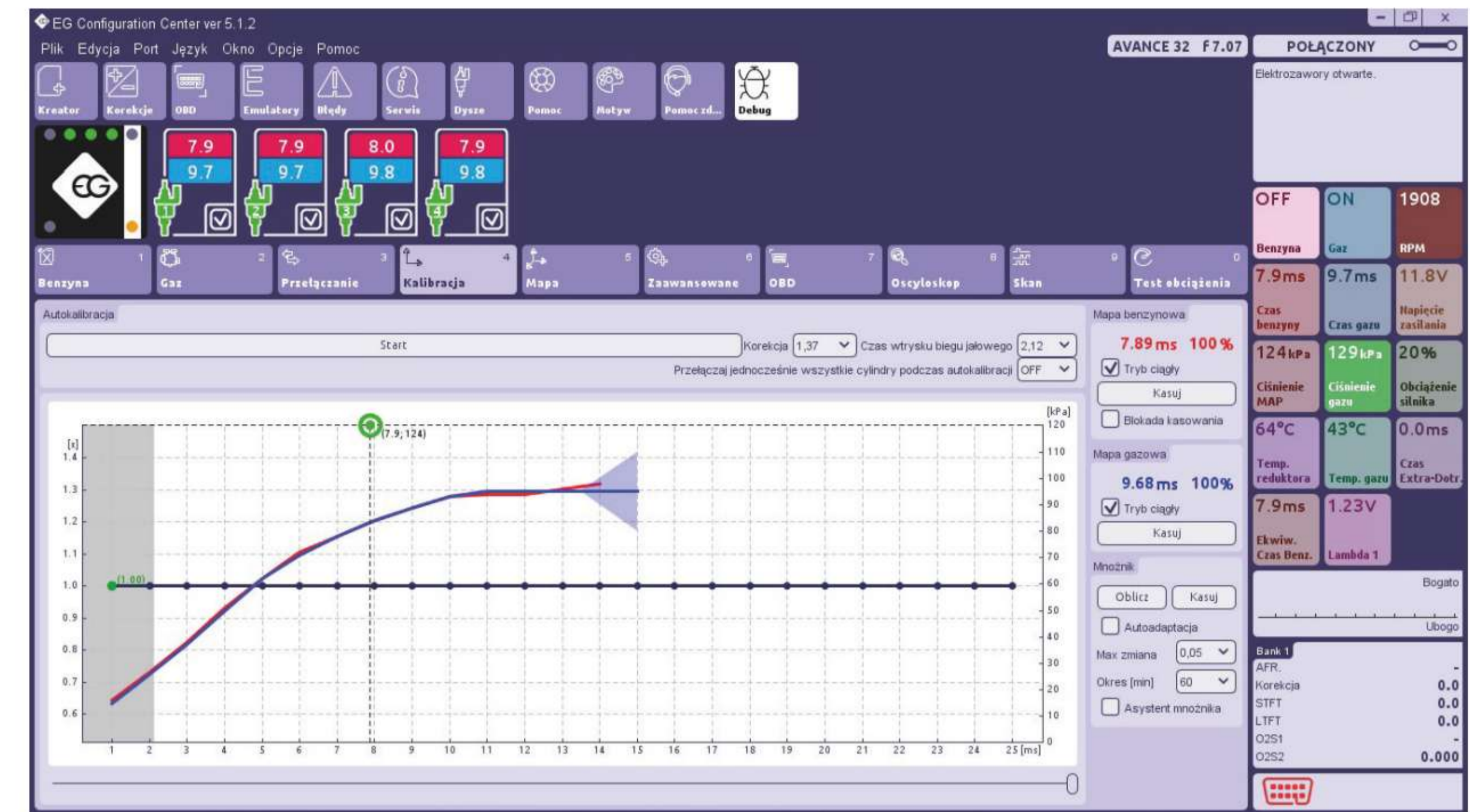


## 5 - Kalibracja / Zbieranie mapy benzynowej



1 W trakcie jazdy należy zebrać mapę benzynową (czerwony kolor) w pełnym zakresie obciążenia (do momentu zebrania 100% mapy)

## 6 - Kalibracja / Zbieranie mapy gazowej



1 W trakcie jazdy należy zebrać mapę gazową (niebieski kolor) w pełnym zakresie obciążenia (do momentu zebrania 100% mapy).

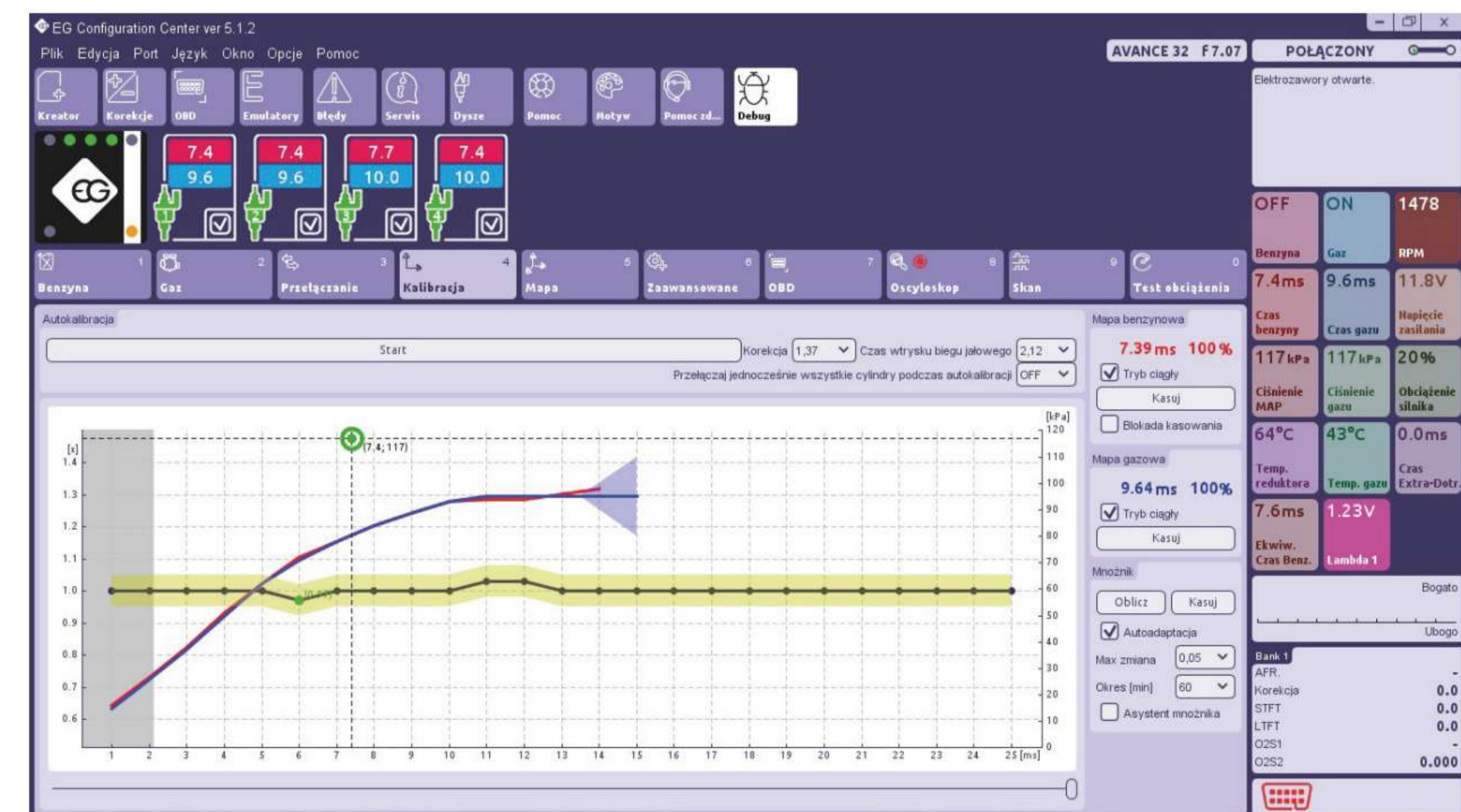
## 7 - Kalibracja / Obliczanie korekt mnożnika



1 Jeśli zebrane mapy są od siebie oddalone należy wcisnąć przycisk **Oblicz mnożnik** w celu obliczenia i wprowadzenia korekt mnożnika.

2 Wcisnąć przycisk **Kasuj mapę gazową** aby skasować mapę gazową, a następnie zebrać nową mapę w pełnym zakresie obciążenia. Obie mapy powinny znajdować się blisko siebie. Możliwa jest również ręczna zmiana wartości mnożnika jeżeli występuje taka konieczność.

## 8 - Kalibracja/ Autoadaptacja w trakcie jazdy

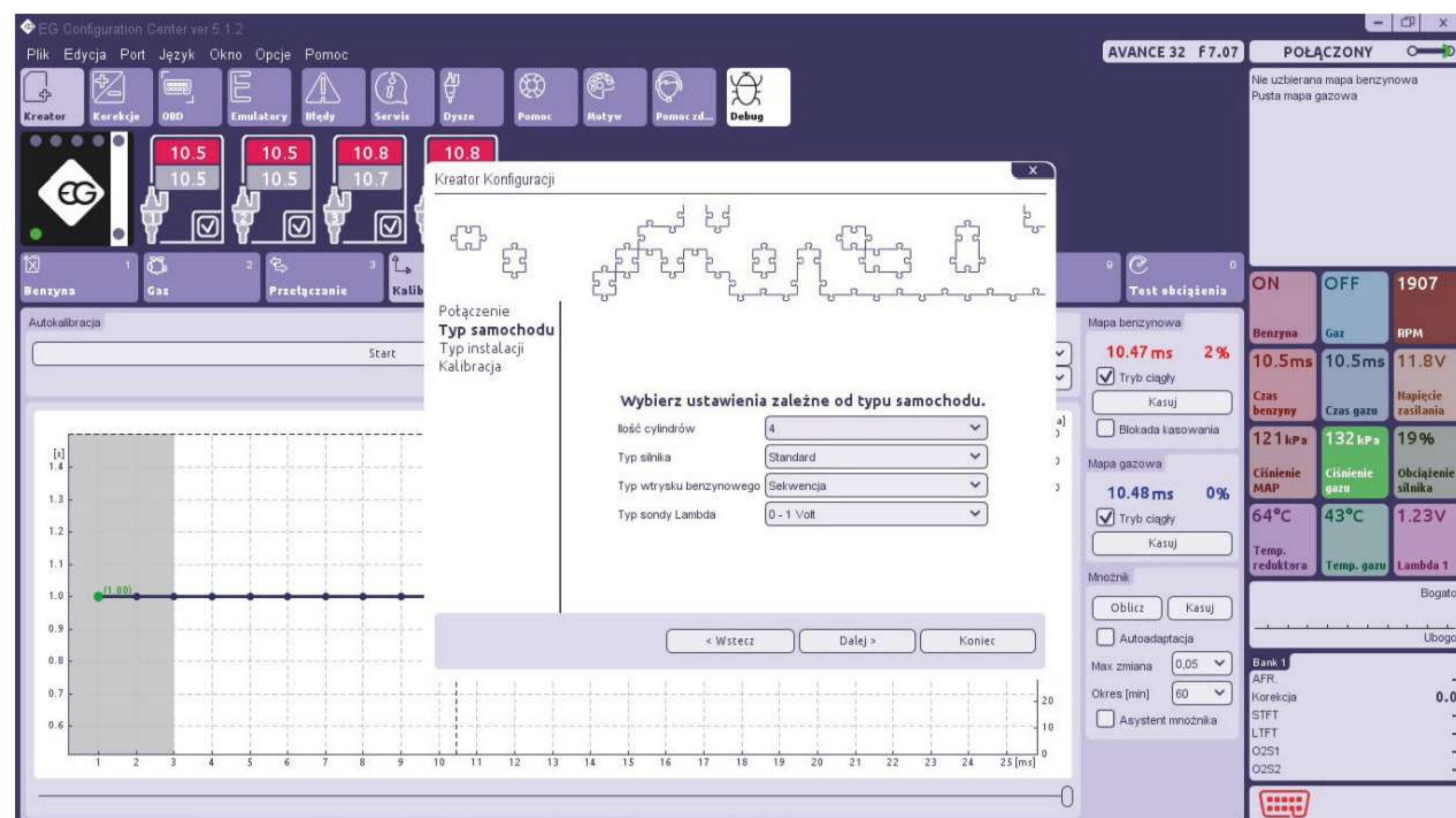


1 Jeżeli obie mapy znajdują się dostatecznie blisko siebie możemy włączyć **Autoadaptację** aby zapobiec ich oddalaniu się od siebie.

2 Jeżeli wszystko zostało zainstalowane i ustawione poprawnie, 8 powyższych kroków powinno zagwarantować poprawną pracę silnika pojazdu na obydwu paliwach. W bardziej złożonych przypadkach może zająć konieczność użycia funkcji umieszczonych w zakładkach: "Mapa", "Korekcje", "Zaawansowane", i "OBD". Więcej szczegółów znajduje się w Podręczniku użytkownika w folderze "docs" (Aby otworzyć folder należy wcisnąć przycisk "Pomoc" lub klawisz F1).

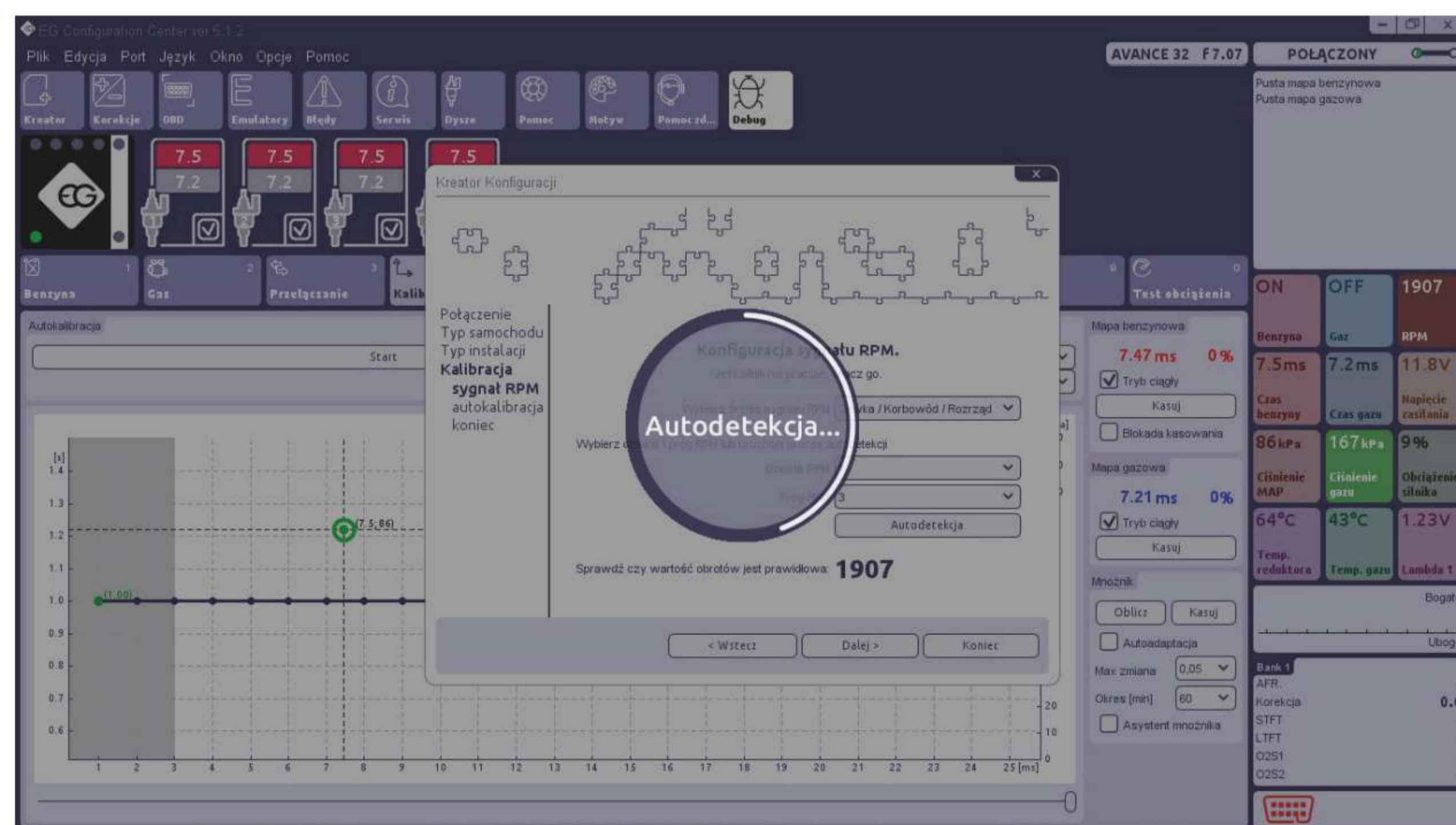


## 1 - Typ samochodu



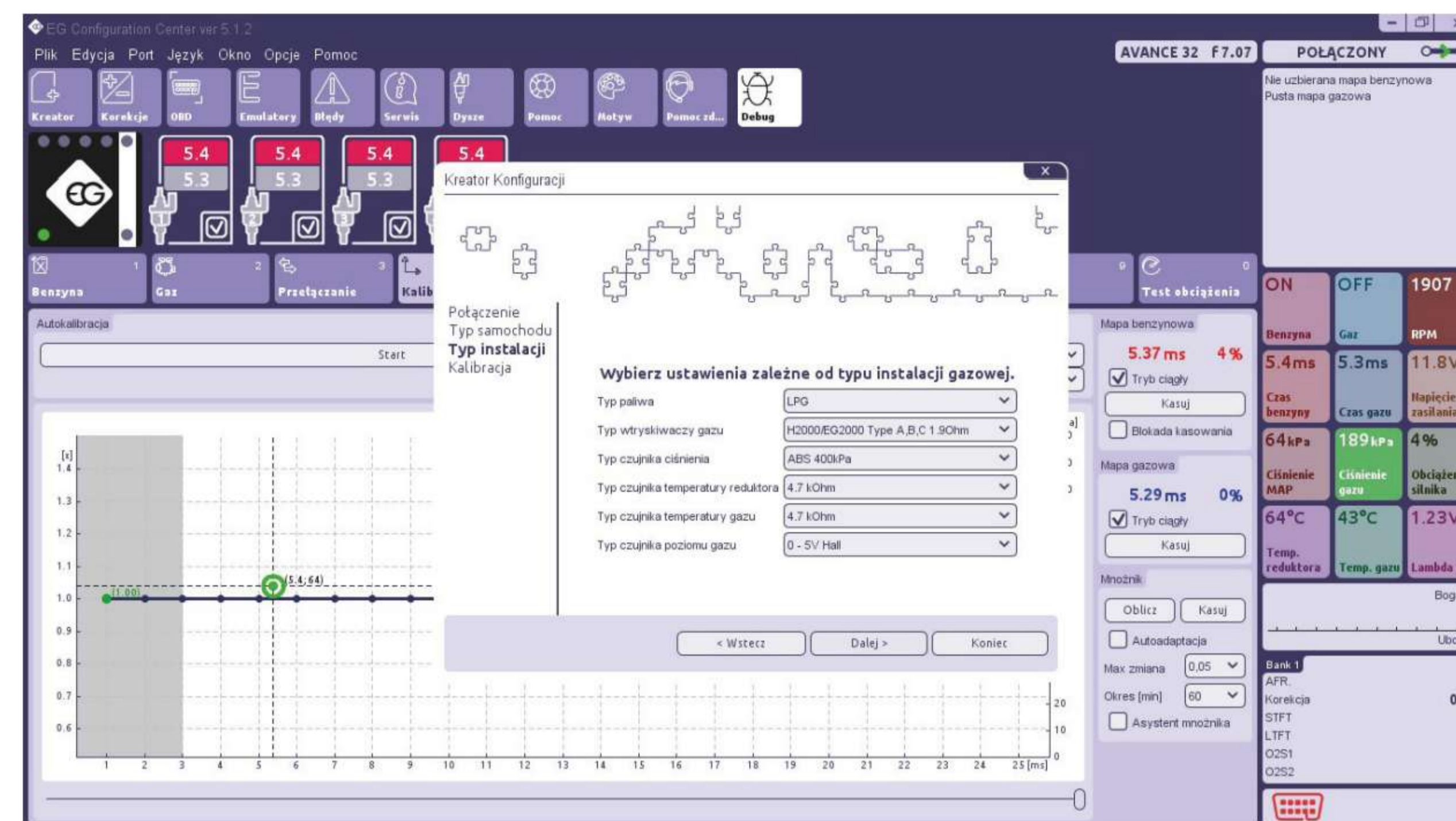
- 1 W oknie **Ilość cylindrów** ustawić liczbę cylindrów silnika auta.
- 2 Ustawić **Typ silnika**: STANDARD lub TURBO w celu poprawnego wyskalowania wartości podciśnienia na mapie.
- 3 Dla samochodów w których występuje grupowe sterowanie wtryskiwaczami (wszystkie wtryskiwacze sterowane pojedynczym impulsem) zmienić **Typ wtrysku benzynowego** na Full Group.
- 4 Ustawić odpowiedni **Typ sondy Lambda** jeżeli została podłączona.

## 3 - Kalibracja/ Sygnał obrotów silnika



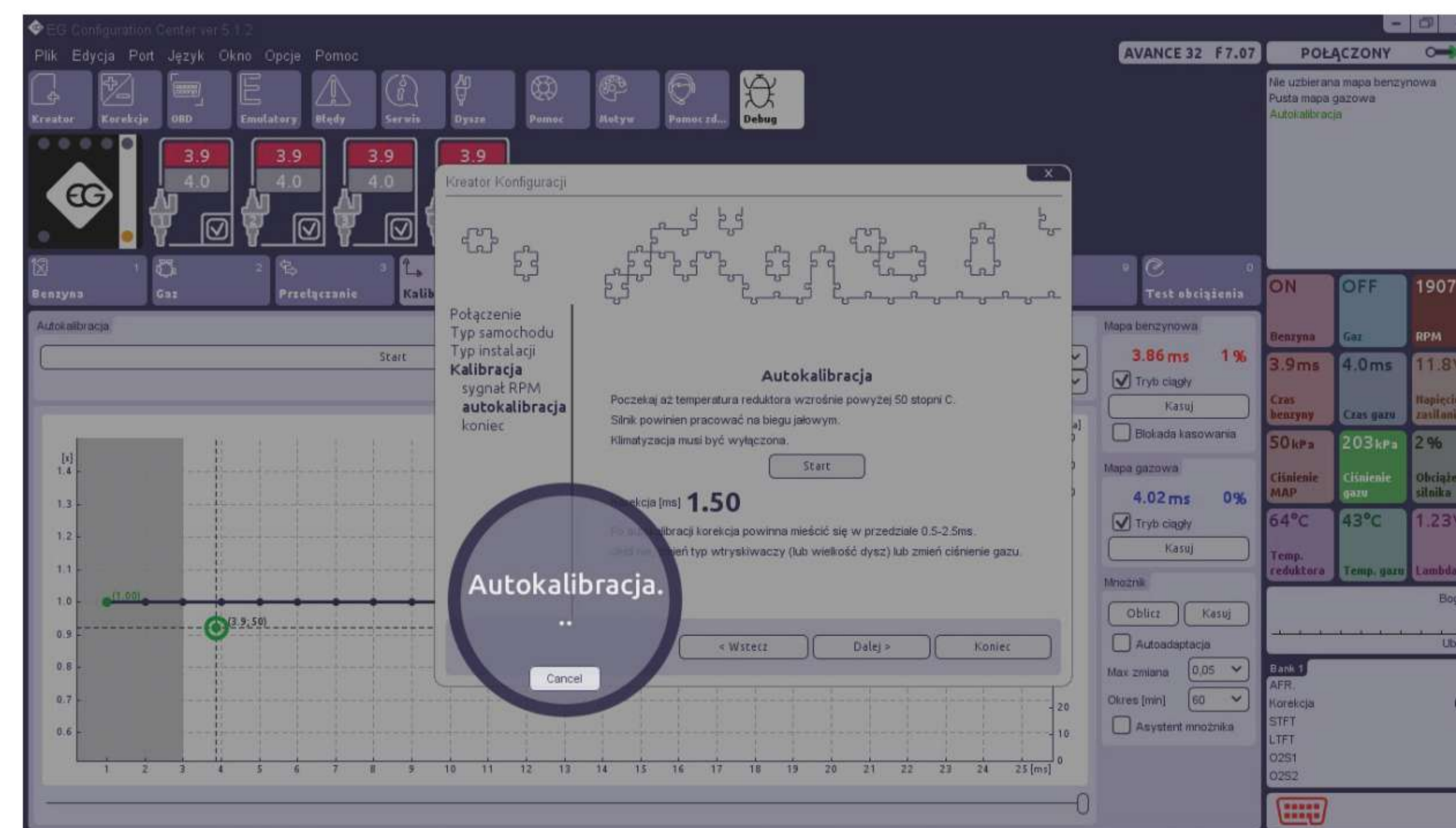
- 1 Wcisnąć przycisk **Autodetekcja** w celu automatycznego dostosowania Dzielnika RPM i Progu RPM do odczytanego sygnału obrotów. Jeżeli brązowy przewód do odczytu obrotów nie został podłączony możliwy jest także odczyt RPM z wtryskiwacza benzynowego lub OBD pojazdu.

## 2 - Typ instalacji



- 1 Wybrać **Typ paliwa** do którego auto zostało przystosowane.
- 2 Ustawić **Typ wtryskiwaczy** gazowych zamontowanych w pojeździe.
- 3 Fabrycznie sterownik jest wyposażony w **czujnik ciśnienia ABS400kPa, czujnik temp. reduktora 4,7kOhm, czujnik temperatury gazu 4,7kOhm**. W przypadku zastosowania niestandardowego czujnika należy zmienić jego typ w odpowiednim polu.
- 4 Wybrać odpowiedni typ **Typ czujnika poziomu gazu** (czujnikiem dostarczanym w zestawie jest 0-5V Hall).

## 4 - Kalibracja/ Autokalibracja na biegu jałowym



- 1 Zaczekać, aż reduktor osiągnie temperaturę 50 C. Silnik powinien pracować na benzynie na biegu jałowym. Klimatyzacja w pojeździe musi być wyłączona.
- 2 Wcisnąć przycisk **Start** aby rozpocząć autokalibrację następnie stosować się do komunikatów wyświetlanych w programie.
- 3 Wartość **Korekcji [ms]** obliczona podczas autokalibracji powinna mieścić się w przedziale **od 0,5 ms do 2,5 ms**.